

# Technische informatie 123inkt High Color fotopapier

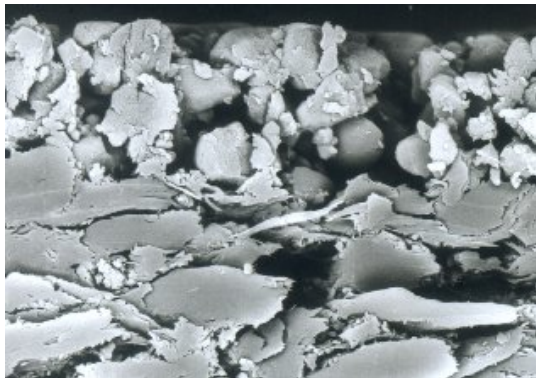
High Color fotopapier is ontwikkeld om op hoge resolutie mee te printen. Deze papiersoort kan kleinere puntjes weergeven dan standaard papier zodat de inkt sneller in de inkt absorptielaag kan trekken. High Color fotopapier heeft ook als eigenschap zwarte tinten beter te absorberen, waardoor tekst, donkere afbeeldingen en lijnen scherper worden dan op standaard papier. Deze papiersoort is geschikt voor iedere inkjetprinter.

Het verschil tussen High Color fotopapier en standaard kopieerpapier:

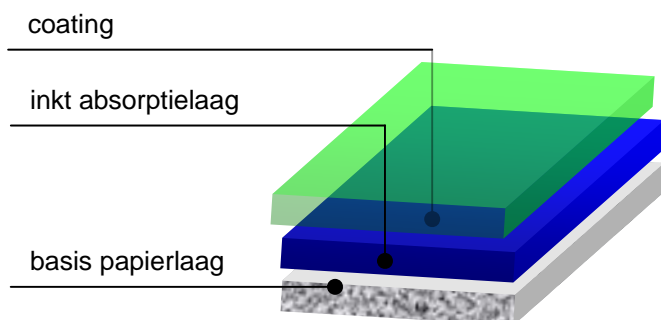
High Color fotopapier	Standaard papier
glad en effen oppervlak	ruw oppervlak
inkt absorptielaag absorbeert de inkt	het papier absorbeert de inkt
kan een hoge resolutie aan met minuscule inktdruppels	kan alleen een lage resolutie aan met relatief grote inktdruppels
kan een groot kleurengamma weergeven	kan maar een klein kleurengamma weergeven

Het 123inkt High Color papier bestaat uit drie lagen:

- **Coating**  
Op de inkt absorptielaag zit een coating die uit diverse chemicaliën bestaat. Deze zorgen voor de vermindering van de doorzichtigheid en voor een snelle inktopname en droogtijd. Ook maakt dit het papier gladder voor een betere doorvoer in de printer. Doordat dit papier zeer snel droogt, zal het papier niet aan elkaar plakken.
- **Inkt absorptielaag**  
De inkt absorptielaag heeft vele eigenschappen: het verhoogt de stijfheid, maakt het papier minder poreus, absorbeert water, verhoogt de helderheid en maakt het papier minder doorzichtig (opaciteit) waardoor de afdruk langer goed blijft. De inkt absorptielaag neemt de inkt op en sluit direct af.
- **Basis papierlaag**  
De basis papierlaag bestaat uit (cellulose) vezels, vulstoffen en chemicaliën en zorgt voor de stevigheid van het papier. De inkt blijft in de inkt absorptielaag.



Microscopische foto zijaanzicht



## Technische waarden 123inkt High Color fotopapier

	Standaard	95 grams	125 grams	180 grams	230 grams
<b>Basiscgewicht</b>	DIN en ISO 536	95 g/m <sup>2</sup>	124 g/m <sup>2</sup>	182 g/m <sup>2</sup>	220 g/m <sup>2</sup>
<b>Papierdikte</b>	ISO 534	120 µm	160 µm	236 µm	289 µm
<b>Opaciteit</b>	DIN 53146	>90 %	>94 %	>98 %	>99 %
<b>Gladheid</b>	ISO 5627	55 s	40 s	18 s	18 s
<b>Helderheid</b>	ISO 11475 en ISO 2470	CIE 152	CIE 152	CIE 152	CIE 158
<b>Stijfheid MD</b>	ISO 2493	6 mN	16 mN	56 mN	87 mN
<b>Stijfheid CD</b>	ISO 2493	3 mN	9 mN	28 mN	45 mN