

Informacje techniczne dotyczące

Papieru fotograficznego błyszczącego Premium 123drukuj

Błyszczący papier fotograficzny jest papierem powlekanym metodą supercast. Różnica pomiędzy papierem błyszczącym i błyszczącym Premium polega na sposobie wchłaniania atramentu. Ma to związek z zastosowanymi związkami chemicznymi i drugą warstwą (pochłaniającą atrament). Papier fotograficzny błyszczący Premium schnie szybciej i zapewnia dobrą ochronę przed odciskami palców, światłem słonecznym i innymi czynnikami zewnętrznymi. Ten rodzaj papieru jest kompatybilny z każdą drukarką atramentową.

Papier fotograficzny błyszczący Premium 123drukuj składa się z 4 warstw:

• Warstwa błyszcząca

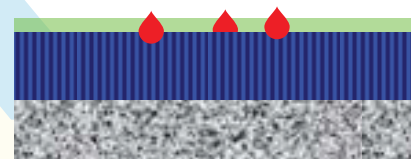
Błyszcząca warstwa zawiera powłokę, która zapewnia wysoki połysk, gładkość i szybką absorpcję atramentu oraz odporność na wilgoć. Wysoka gładkość wpływa doskonale na podawanie papieru, a szybkie schnięcie zapobiega sklejeniu się arkuszy.

• Supercienka warstwa chłonna

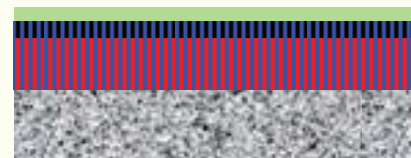
Ta warstwa przyspiesza proces wchłaniania atramentu, zapewnia bardzo szybkie wysychanie papieru i zapewnia ochronę przed odciskami palców. Warstwa ta w dłuższej perspektywie chroni papier przed blaknięciem pod wpływem światła i innych czynników. W normalnych warunkach nadruk jest chroniony przed blaknięciem przez ponad 105 lat.

• Warstwa pochłaniająca atrament (absorpcyjna)

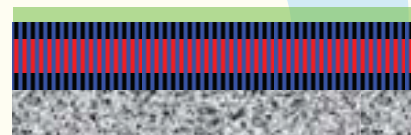
Warstwa absorpcyjna na papierze fotograficznym błyszczącym i półbłyszczącym ma wiele właściwości: zwiększa sztywność, sprawia, że papier jest mniej porowaty, pochłania wilgoć, zwiększa przejrzystość i sprawia, że papier jest nieprzezroczysty, dzięki czemu wydruk jest trwalszy. Warstwa pochłaniająca atrament składa się z maleńkich kapilar, do których wpływa atrament.



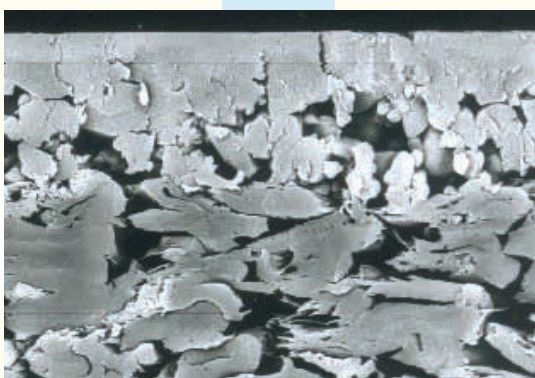
Krople atramentu przenikają przez warstwę błyszczącą i trafiają na warstwę pochłaniającą atrament.



Atrament przepływa pomiędzy maleńkimi kapilarami w papierze, powodując natychmiastowe wysychanie powierzchni.



Wilgoć wyparowuje, a atrament, czyli kolory, pozostają na papierze.



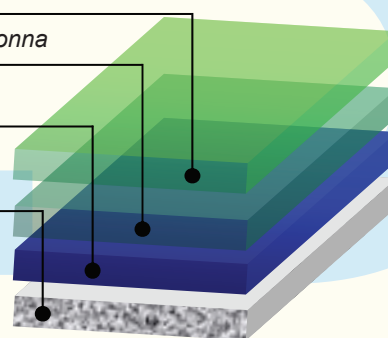
Obraz mikroskopowy (przekrój)

warstwa błyszcząca

supercienka warstwa chłonna

warstwa absorpcyjna

warstwa bazowa



Właściwości papieru fotograficznego błyszczącego Premium 123drukuj

	Standard	190 gramów	półbłyszczący 210 gramów	260 gramów
Gramatura	DIN en ISO 536	186 g/m ²	206 g/m ²	268 g/m ²
Grubość papieru	ISO 534	207 μm	222 μm	293 μm
Nieprzezroczystość	DIN 53146	>97 %	>97 %	>99 %
Stopień połysku	ISO 8254-1	45% (60°)	21% (75°)	45% (60°)
Gładkość	ISO 5627	110 s	159 s	77 s
Jasność	ISO 11475 en ISO 2470	CIE 143	CIE 141	CIE 141
Sztywność MD	ISO 2493	35 mN	56 mN	94 mN
Sztywność CD	ISO 2493	19 mN	28 mN	53 mN